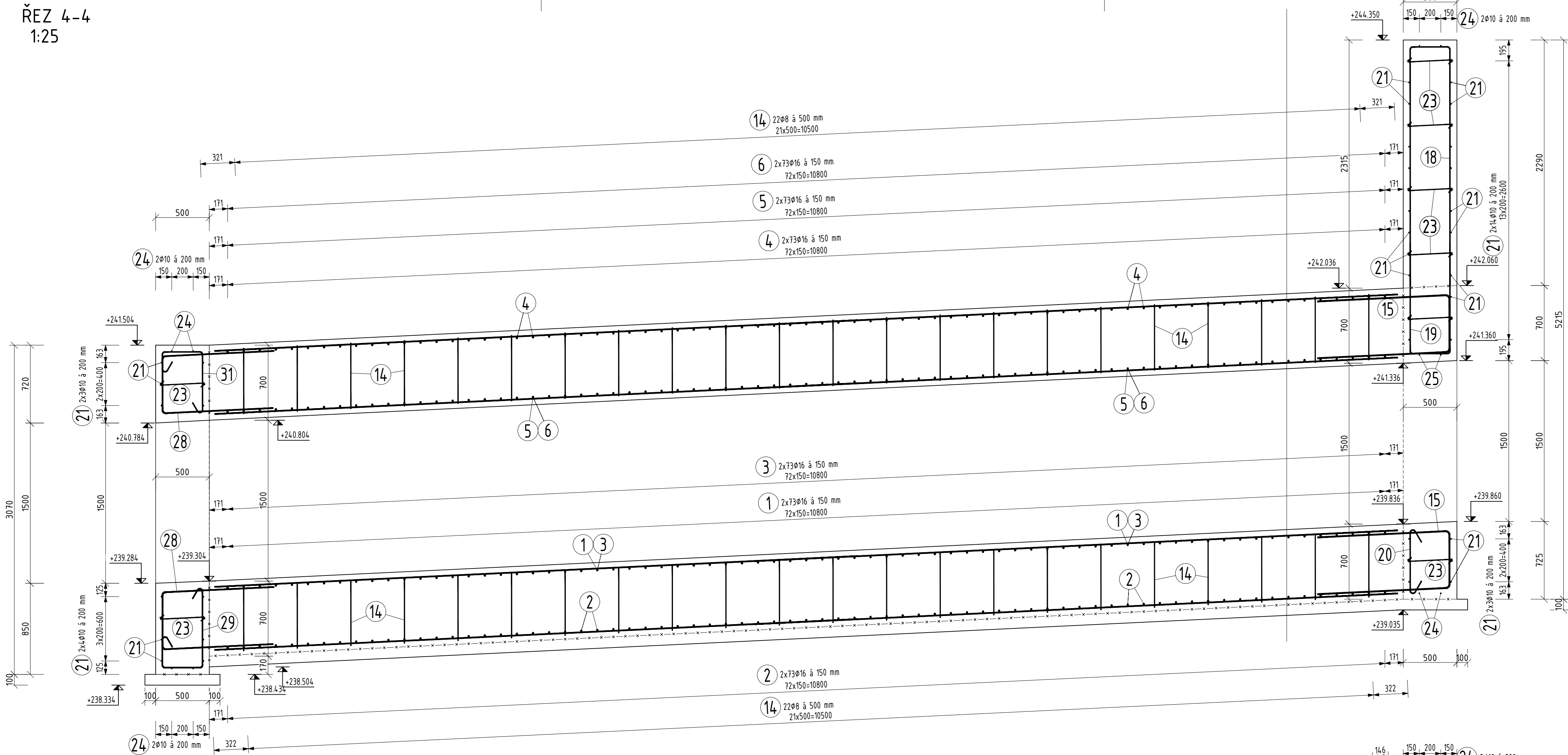
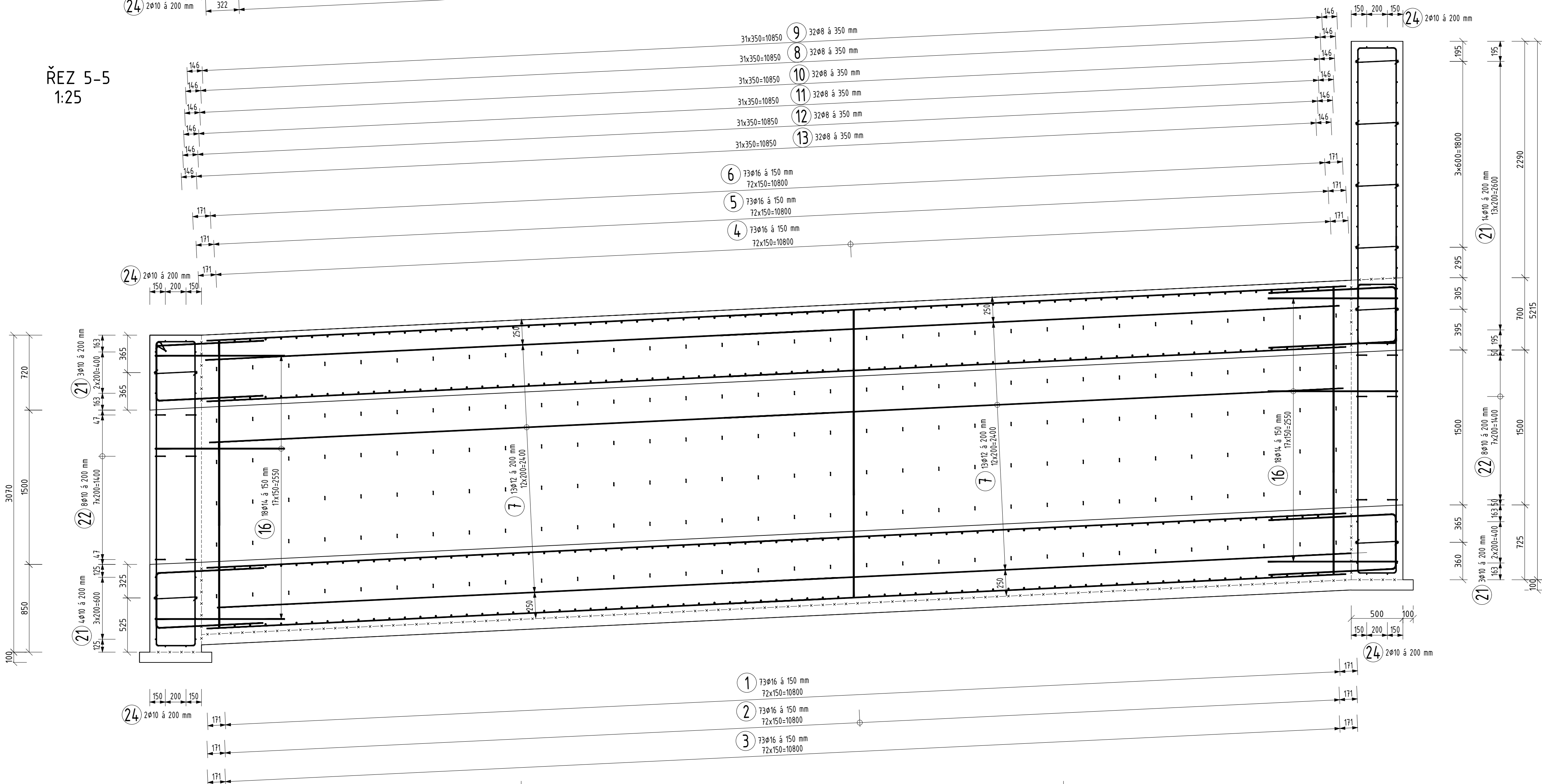


ŘEZ 4-4  
1:25



ŘEZ 5-5  
1:25



## BEZPEČNOSTNÍ PŘELIV - DILATAČNÍ BLOK 2

## OBJEM KONSTRUKČNÍHO BETONU

$$C30/37-XC4, XF3-S3 = 98,3 \text{ m}^3$$

## OBJEM PODKLADNÍHO BETONU

## POZNÁMKA

PRŮMĚRY OHÝBACÍCH TRNŮ „dr“ PRO BETONÁŘSKOU OCEL DLE ČSN EN 1992-2

„D“ výztuže	„σ“ min
<16 mm	4×D
>16 mm	7×D

MINIMÁLNÍ PRŮMĚR OHYBU PRUTU „ $\sigma_{\min}$ “ PRO OHÝBÁNÍ VÝZTUŽE V BLÍZKOSTI SVARU  
 $\sigma_{\min} = 5 \times D$

MINIMÁLNÍ PRŮMĚR PRO SVARY V OHYBU  
 $\sigma = 15 \times D$

NAVRHOVÁNO PODLE ČSN EN 1992-2, ČSN EN 1992-1-1 (EUROKÓD)

POUŽITÝ BETON PRO KONSTRUKCE	C30/37-XC4, XF3-S3
POUŽITÝ PODKLADNÍ BETON	C25/30-XC4-S3

BETONÁŘSKÁ VÝZTUŽ B500B (ČSN 420139)  
ODPOVÍDÁ R10505 (ČSN 736206)

KRYTÍ BETONÁŘSKÉ VÝZTUŽE  $c_{nom} = 50 \text{ mm}$   
 $c_{min} = 45 \text{ mm}$

STYKOVÁNÍ R8 - min. 400 mm  
R10 - min. 500 mm  
R12 - min. 600 mm  
R14 - min. 700 mm  
R16 - min. 800 mm  
POKUD NEZLE TOTO DORŽET - NUTNO PRUTY NA STYKU SVAŘIT


DOVOLENÉ POSTUPY SVAŘOVÁNÍ SPECIFIKUJE ČSN EN ISO 17660 -1, ČSN EN ISO 17660 -2

VÝŠKOVÝ SYSTÉM Bp

DISTANČNÍ PODLOŽKY PRO MONTÁŽ VÝZTUŽE DO BEDNĚNÍ BUDOU POUŽITY BETONOV

DILATAČNÍ SPÁRY JSOU NAVRŽENY TLOUŠŤKY 20 mm  
TĚSNĚNÍ DILATAČNÍ SPÁRY JE NAVRŽENO VNITŘNÍM TĚSNIČÍM PÁSEM ROHOVÉHO PROFILU

PRACOVNÍ SPÁRY BUDOU TĚSNĚNÝ VLOŽENÍM 2 ks BENTONITOVÝCH PÁSKŮ S MIN. 10-TI DENNÍM ZPOŽDĚNÍM POČÁTKU BOBTNÁNÍ

VYPRACOVANÝ	IREŠUL	200P	PROJEKTANT	KONTROLOVAN	 <b>VODNÍ DÍLA - TBD a.s.</b> Hybšbalská 1617/10, 00 100 Praha 1 Tel.: 224108111 Fax: 224102893 <a href="http://www.votd.cz">www.votd.cz</a>	
ING. F. BETLAČH	ING. F. BETLAČH		ING. P. PÁNA	ING. O. ŠVARC		
INVESTOR <b>POVOŘÍ OHŘE, s.p., BEZRUČOVA 4219</b> <b>CHOMUTOV 3, 430 03 CHOMUTOV</b>						
MÍSTO STAVBY <b>K. Ú. HABROVICE, OSTĚCKÝ KRAJ</b>						
AKCE	<b>VD HABROVICKÝ KAČÁK – DOPORUČENÁ</b>				PROJEKT <b>C 3066/Z1</b>	ARCHIVNÍ ČÍSLO <b>2021/130</b>
OPATŘENÍ	<b>TBD – PROJEKTOVÁ DOKUMENTACE (DSJ)</b>				DATA <b>01/2022</b>	STUPEŇ <b>PDPS/PDPS</b>
OBŠAH					FORMÁT <b>B* A4</b>	
<b>SO 03 – BEZPEČNOSTNÍ PŘELIV – ČÁST 3. –</b> <b>DILATAČNÍ BLOK 2 – VÝKRES TVARŮ A VÝZTUŽE</b>					MĚŘITKO	ČÍSLO PŘÍLOHY
					<b>1:25</b>	<b>D.1.2.2.7.8</b>